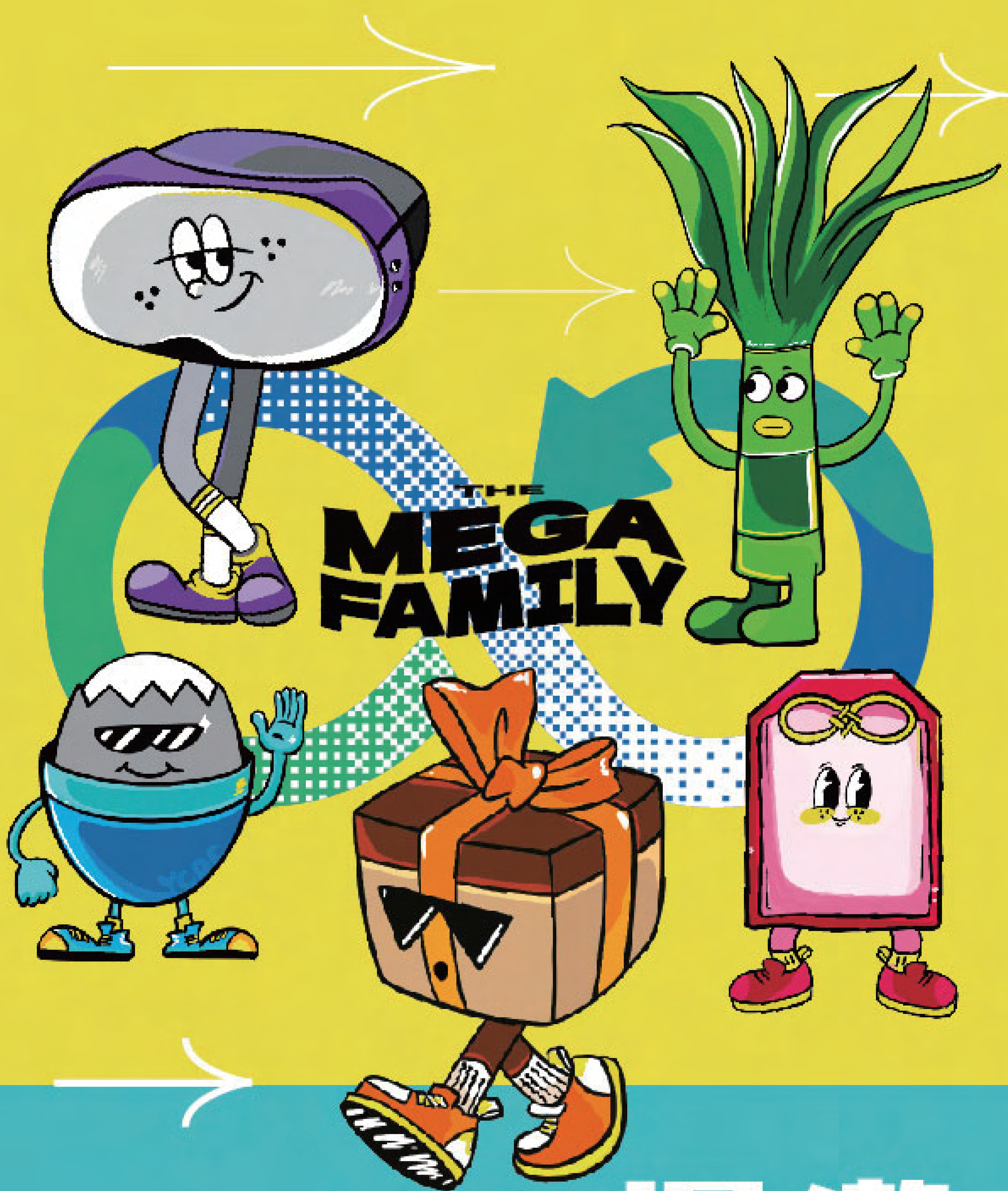
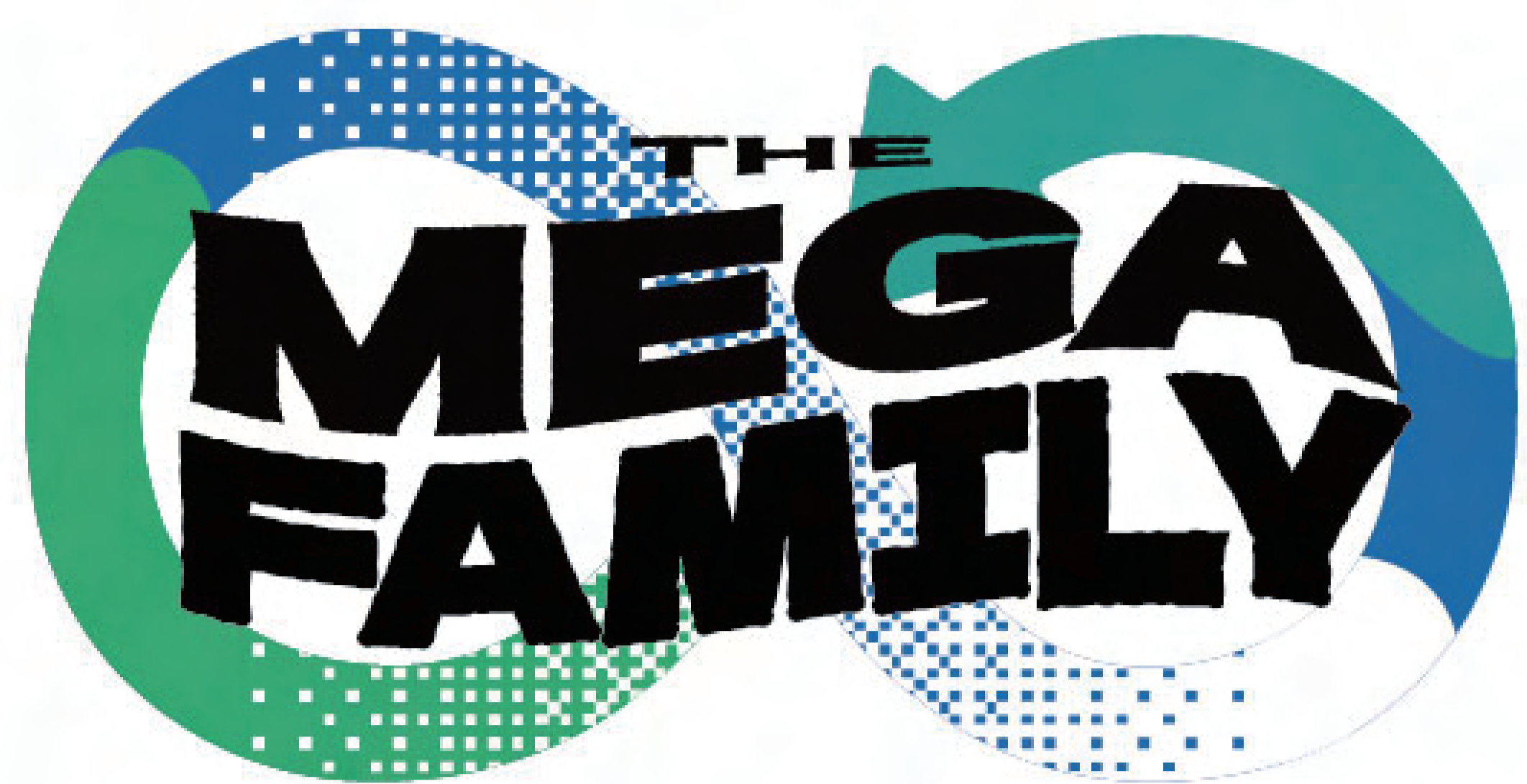


GUIDE



慢遊
雲林

TRAVEL YUNLIN

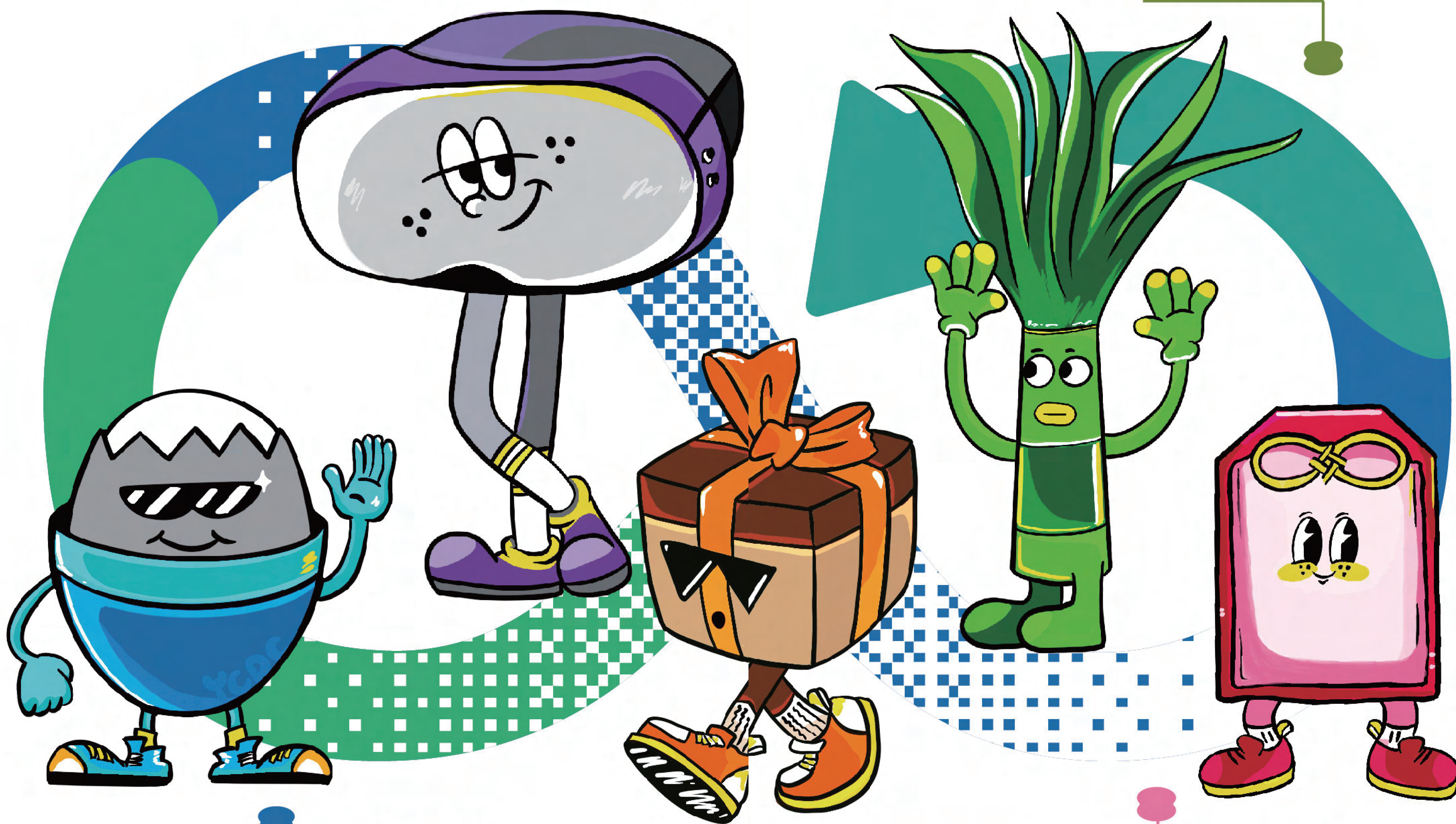


以「厚工學」五大學為基礎結合國際時尚元素，打造專屬IP，建立MEGA FAMILY【厚工學堂】家族。

藉由MEGA FAMILY的角色引領每一位旅客，發現雲林旅遊的樂趣與無限蘊藏的美好，探究之旅邀您一同啟程。

未來學

農業學



共享學

觀光學

神工學

探究旅程



MEGGA YUNLIN

**品味
厚道**

MEGGA YUNLIN

MEGA 美食吃透透



第1碗 / 北港必吃!



第2碗 / 北港老受鴨肉飯、福安鴨肉飯



第3碗 / 高人氣伴手禮



第4碗 / 北港式特色早餐



第5碗 / 傳統甜點



第6碗 / 餡料~~超飽滿



第7碗 / 水林必買



第8碗 / 地瓜蛋糕



第9碗 / 樸實的美味~~



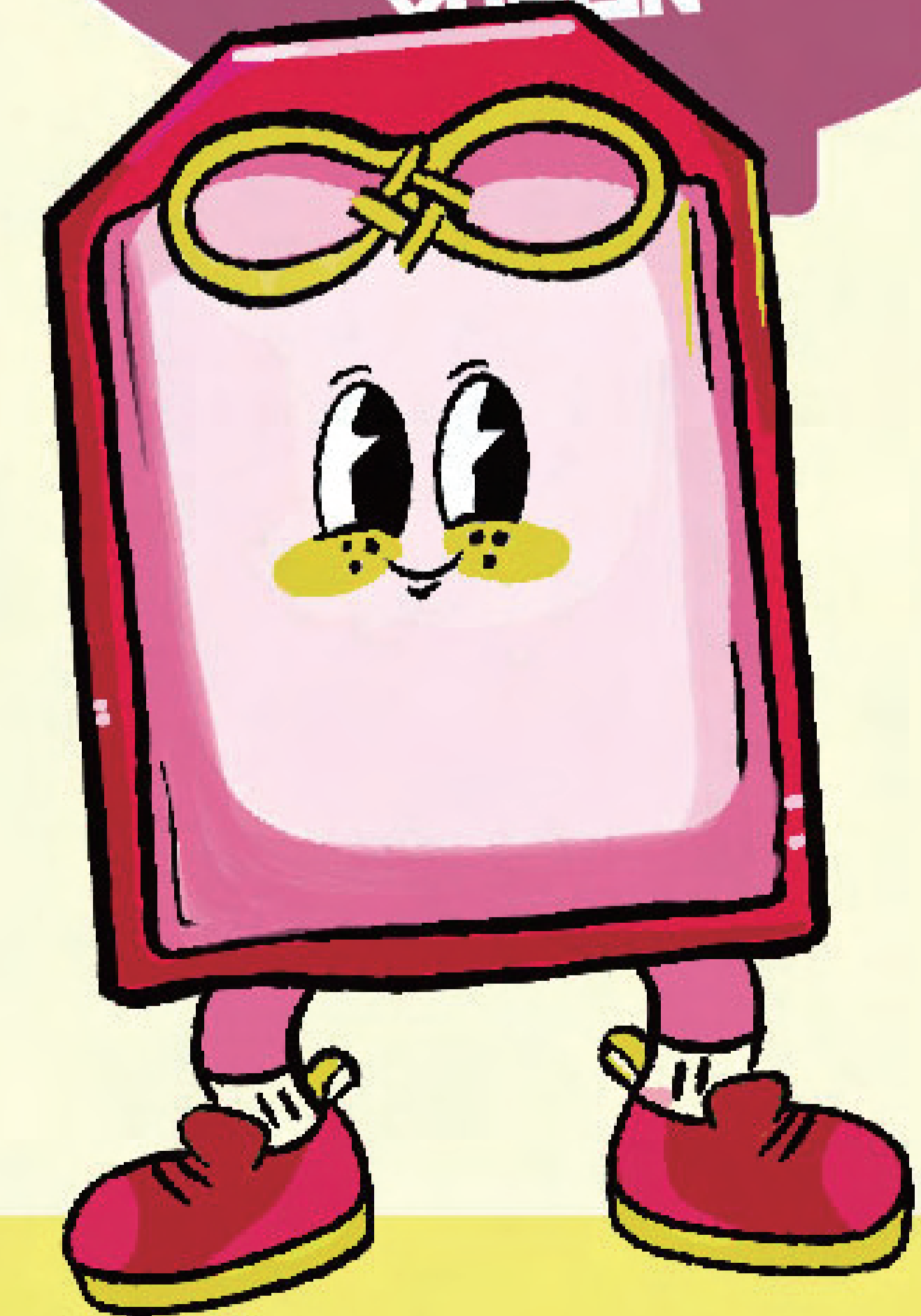
第10碗 / 清爽解渴



第11碗 / 甘苦人吃好料



第12碗 / 來口湖湖口飯



遊小鎮吃美食



一碗一碗接著吃，碗碗都要吃完!

幸福之旅從填飽胃開始!

- 第1碗 北港 阿豐油飯麵線糊、公園麵線
- 第2碗 北港 老受鴨肉飯、福安鴨肉飯
- 第3碗 北港 日興堂、臻狀元
- 第4碗 北港 華勝煎盤糕、陳家煎盤糕
- 第5碗 北港 圓仔湯、粳粽林
- 第6碗 口湖 宜梧蚵嗲
- 第7碗 水林 阿甘薯叔
- 第8碗 水林 玉記蛋糕
- 第9碗 水林 島仔麵
- 第10碗 水林 黃家檸檬甘蔗
- 第11碗 口湖 甘苦人套餐
- 第12碗 口湖 湖口飯吃

TRAVEL YUNLIN

更多好吃美食 →



慢遊雲林APP下載

TRAVVEL YUNLIN

慢遊
雲林

TRAVVEL YUNLIN

上半年 媽祖進香 瘋女神

北港朝天宮藝閣遶境
白沙屯媽祖進香、大甲媽祖進香

下半年 布袋偶戲 瘋男神

雲林國際偶戲節
偶戲踩街、專業劇團演出、青年金掌獎

MEGA 活動玩透透

- 1月 新春雲遊地方館 走春活動
- 2月 北港燈會原鄉、草嶺櫻花季
- 3月 林內紫斑蝶季、土庫櫻花季
- 4月 桐聚雲林 荷苞賞桐趣
- 5月 媽祖誕辰藝閣遶境
- 6月 夏至藝術節、微冊角落
- 7月 雲林海洋音樂祭
- 8月 虎尾中元文化祭
- 9月 詔安客家文化節、成龍溼地藝術季
- 10月 雲林國際偶戲節、草嶺石壁森林療癒祭
- 11月 社造嘉年華、古坑咖啡節
- 12月 大埤稻草酸菜季



LET'S GO!!

盡享騎乘

慢遊雲林自行車路線

- 嘉南大圳濁幹線(42.4km)
- 金164鐵馬尋寶騎(30.8km)
- 祈福朝BIKE(42.1km)
- 1799幸福公路(47.6km)
- 台3林徑(51km)
- 夢田154(54.2km)

TRAVEL YUNLIN

更多好玩資訊 →



慢遊雲林APP下載

北港古鎮慢漫走

建議天數 1 人文匠師、文化展館、古蹟歷建

北港古鎮，以其豐富的文化資產和傳統宗教活動而聞名2019年，北港被選為交通部觀光局「台灣經典小鎮」美譽，成為了台灣旅遊的一個熱門景點。隱藏許多人文匠師都是傳統工藝的守護者，例如金工、編織、紙雕等等，由北港一路往西一帶，有許多文化展館和古蹟歷建，能夠從多個角度欣賞雲西一帶的文化和歷史。



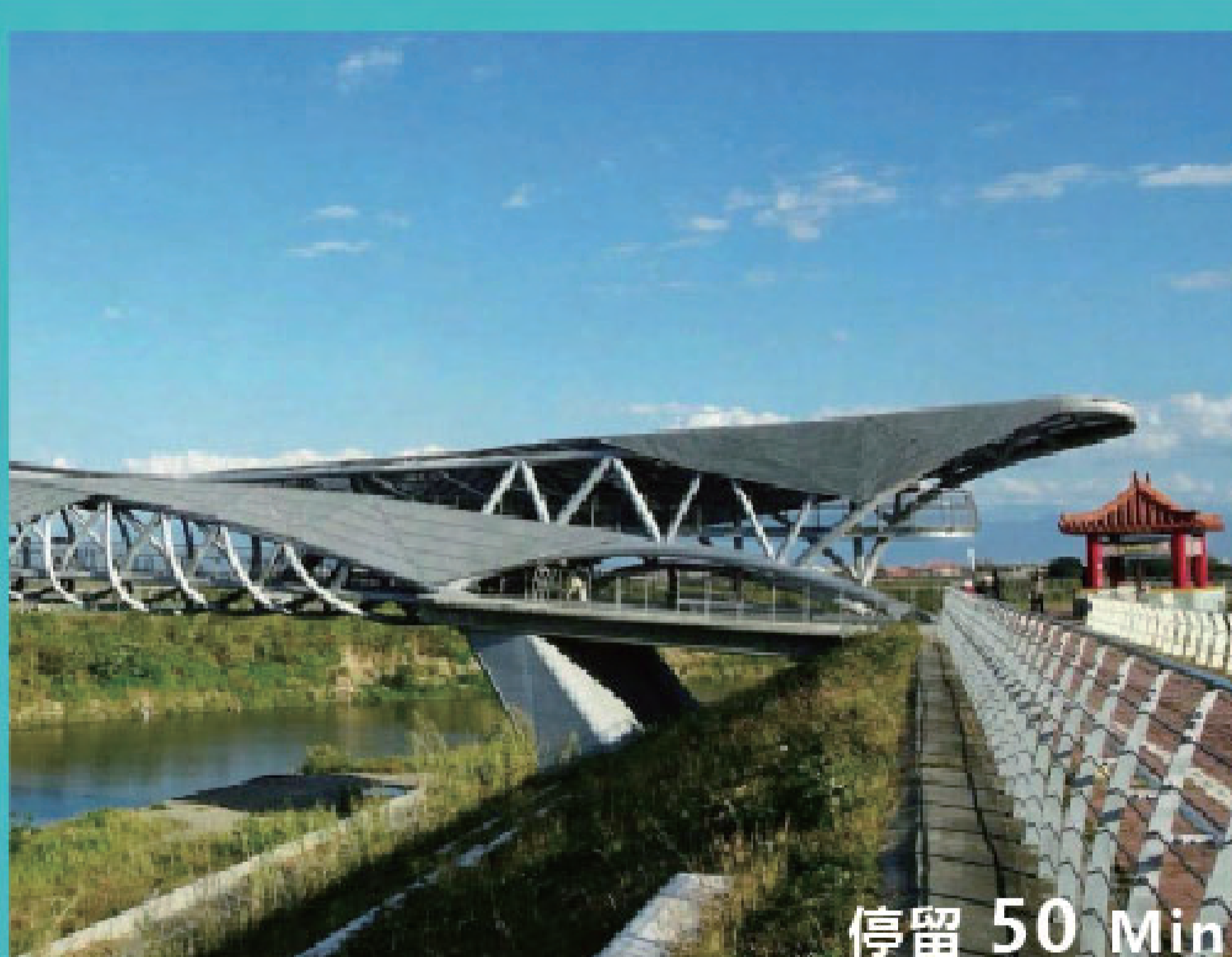
北港朝天宮



水道頭文化園區



北港登記所、大復戲院



甕牆人文街道、女兒橋



北港春生活休閒園區



土庫驛可可莊園

*停留時間均為建議

糖業文創藝術旅

建議天數 1 糖業地景、糖鐵綠廊

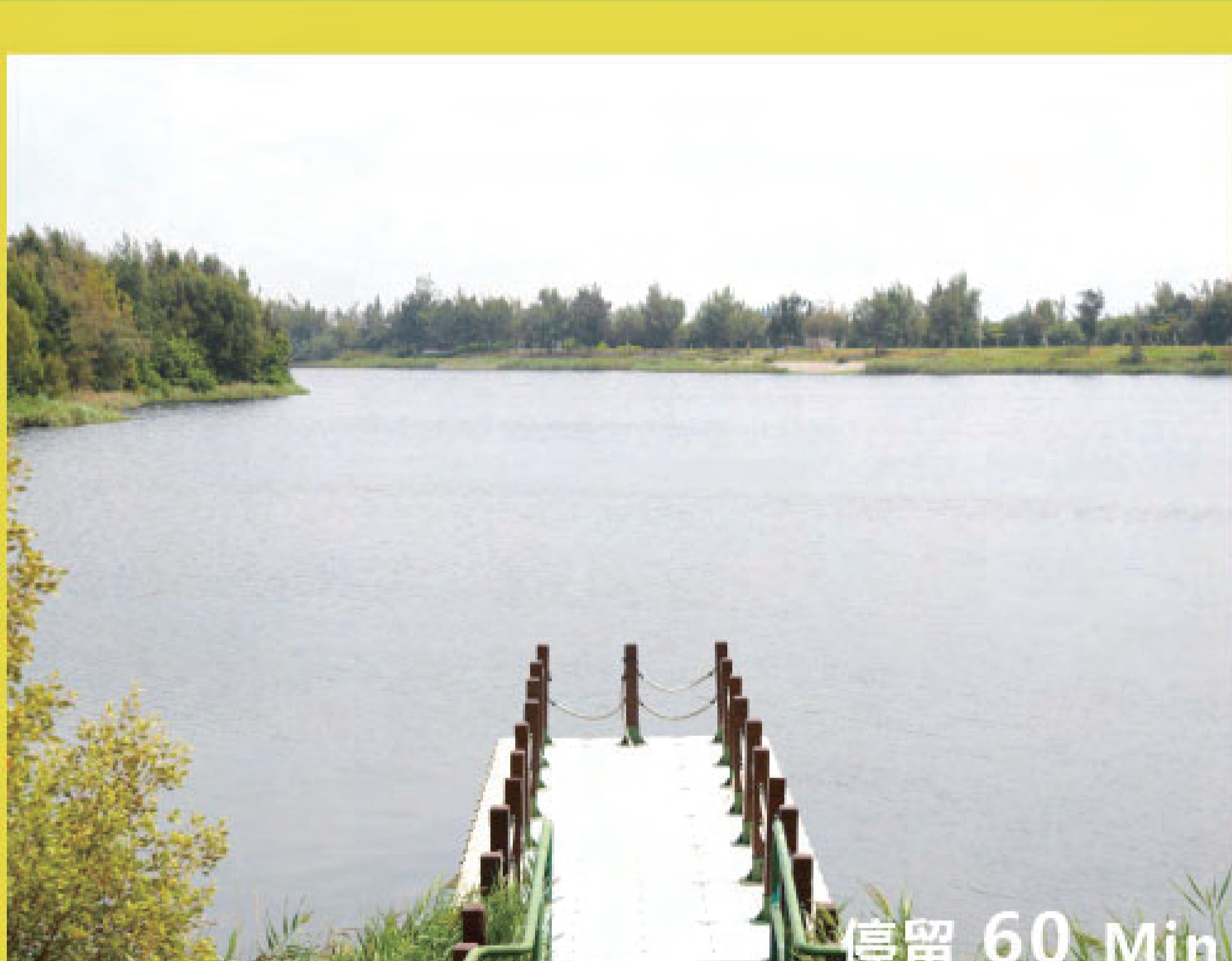
糖鐵綠廊是一條串聯了多個景點的生態綠廊，以原有的鐵路線為基礎，將老舊的鐵路線重新整理打造成生態廊道，遊客可以在這裡欣賞綠意盎然的自然風光，還可以發掘糖鐵地景的樂趣。北港糖廠在未來將進行活化，將原有的工業遺產融入文創產業，帶動地方創生和觀光發展。遊客可以在這裡參觀文化展覽館，了解糖業文化的歷史和發展。



北港朝天宮



北港糖廠



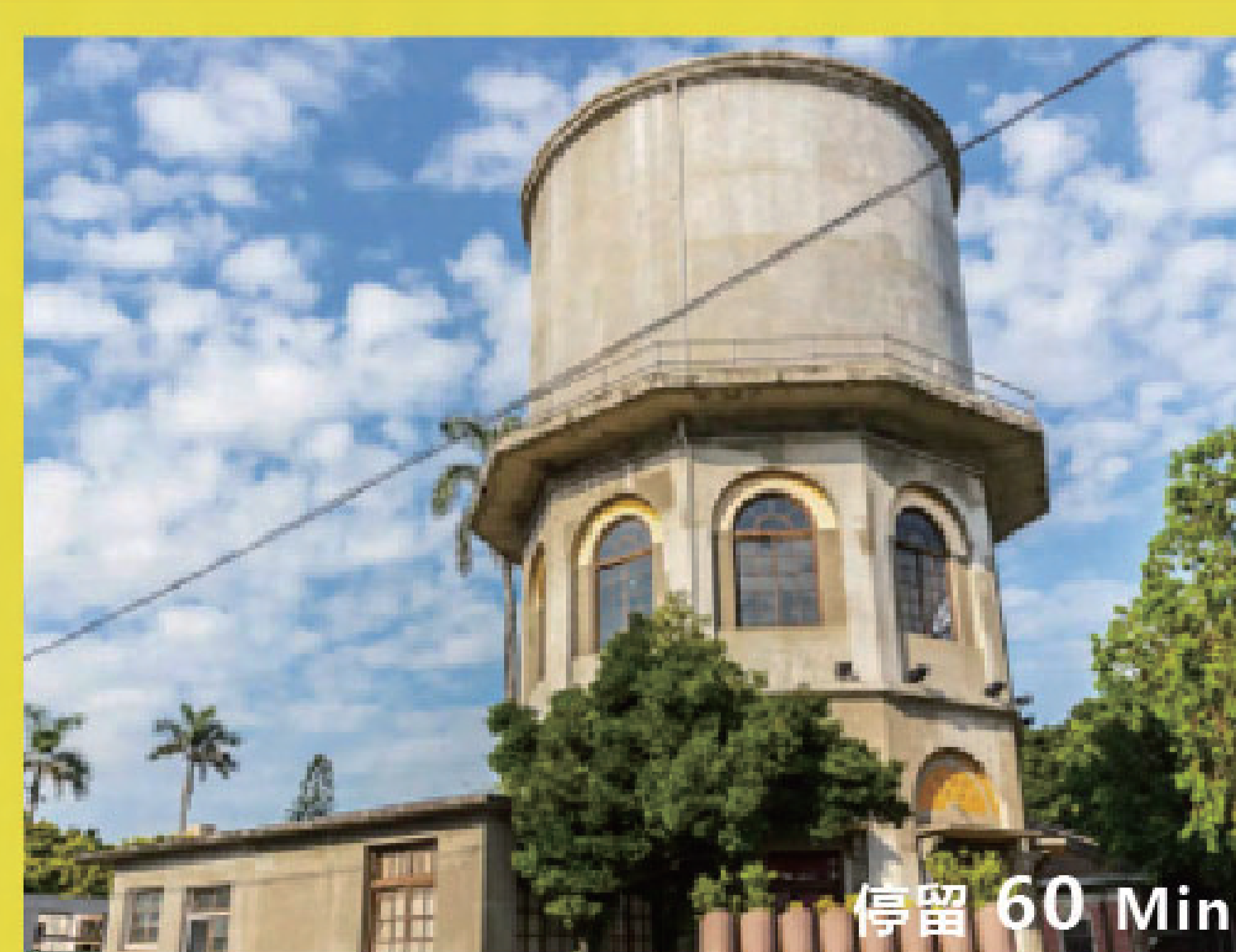
植梧滯洪池



馬蹄蛤主題館



成龍溼地



水道頭文化園區

更多景點資訊歡迎至慢遊雲林官網查詢。

開臺十寨深度遊

建議天數 1 社區旅遊、顏思齊開臺四百

台灣傳統文化和歷史文化為主軸，帶領遊客進入400年前顏思齊開墾的故事。顏思齊率眾來到台灣，並在古笨港地區建立十個寨子，如今這些寨子仍然保留著當時的遺跡。其中，水林鄉水北村的顏厝寮是一個珍貴的遺址，包括易守難攻的馬蹄型聚落和七角井等，北港鎮的北港圓環上也豎立著顏思齊紀念碑，記錄1621年大航海時代的足跡。



停留 60 Min

臺西老街、海口故事屋



停留 80 Min

黃金蝙蝠生態館



停留 30 Min

梧北社區鐵花窗村



停留 30 Min

十寨聚落、顏思齊故事館



停留 60 Min

微醺農場



停留 60 Min

阿德的家&愍吉秘塘

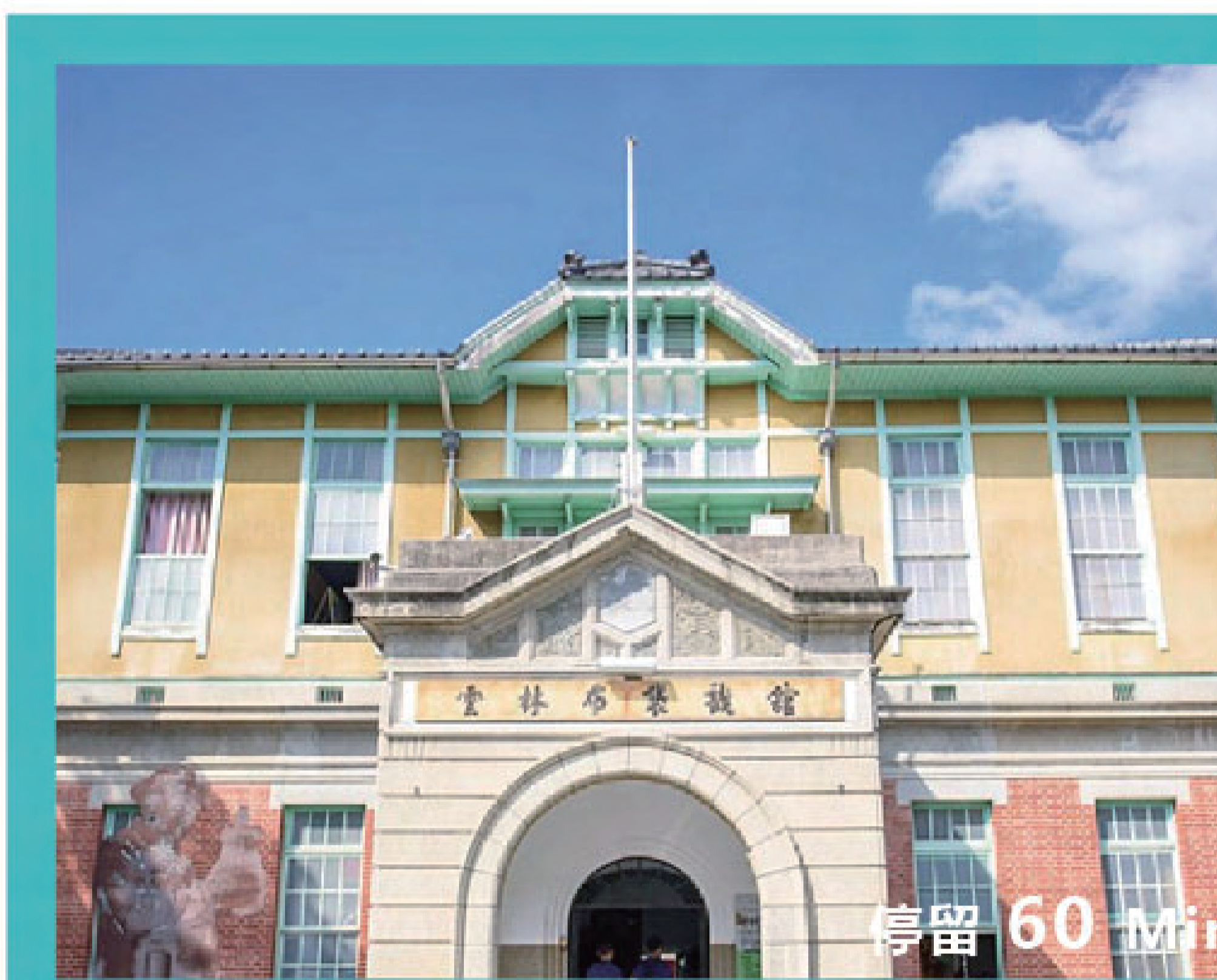
*停留時間均為建議

宗教朝拜祈福遊

建議天數 1 媽祖信仰、王爺信仰、匠心工藝

宗教朝拜祈福以雲林全台宮廟集散地為主軸，介紹台灣的宗教信仰和傳統文化。在北港朝天宮、武德宮等著名的廟宇中，可以體驗當地濃厚的宗教氛圍，了解台灣廟會文化、祭典習俗等傳統文化的獨特魅力。

此外，旅程中也可以認識台灣宗教信仰的多樣性，如媽祖信仰或王爺傳奇等，感受這些信仰對於當地居民和文化的影響。



停留 60 Min

雲林布袋戲館



停留 60 Min

雲林記憶COOL



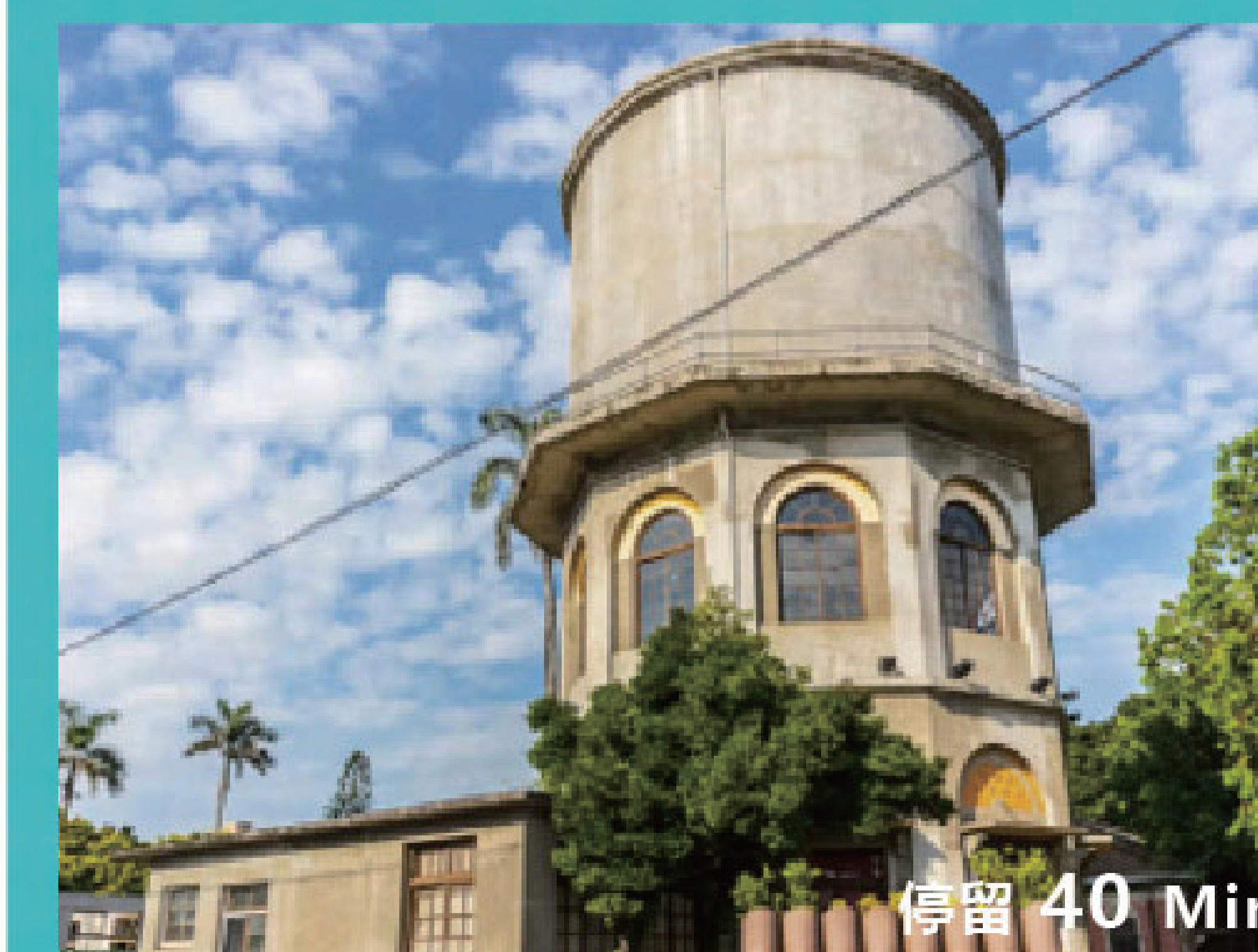
停留 60 Min

北港武德宮



停留 60 Min

北港朝天宮



停留 40 Min

水道頭文化園區



停留 40 Min

北港女兒橋

更多景點資訊歡迎至慢遊雲林官網查詢。

農村社區生態遊

建議天數 1 生態環教、農漁特產、地方創生

農村社區生態遊以永續綠色旅遊為主軸，雲林為農業大縣，融合了自然生態與農村文化的旅遊方式。遊客可以在這裡感受到簡單自然的生活節奏，並了解當地的農業和漁業文化。

透過導覽等方式了解當地自然生態，欣賞生態景觀，享受純淨自然的空氣和環境。在自然和文化中感受到大自然的奧妙。



停留 90 Min

晁陽綠能休閒農場



停留 60 Min

白水咖啡



停留 120 Min

沐藝家DIY休閒觀光工廠



停留 60 Min

承龍海產行



停留 20 Min

植梧滯洪池



停留 30 Min

成龍溼地

*停留時間均為建議 更多景點資訊歡迎至慢遊雲林官網查詢。

住宿資訊

北港 禾都商務飯店

北港鎮文明路60號 / 05-7836000

北港 朝聖酒店

北港鎮中山路146號3樓 / 05-7822999

北港 好住背包客棧

北港鎮光明路20號 / 05-7832665

北港 好住民宿

北港鎮公民路37號 / 05-7826727

虎尾 虎尾春秋旅店

雲林縣虎尾鎮信義路69號 / 05-6360618

斗六 三好國際酒店

雲林縣斗六市斗六五路35號 / 05-5510999

斗六 緻麗伯爵酒店 Grand Earl Hotel

雲林縣斗六市中山路6號 / 05-5341666

古坑 劍湖山度假大飯店

雲林縣古坑鄉67之8號 / 05-5828111



更多住宿資訊



交通資訊

火車

搭乘台鐵可達林內、斗六、斗南等車站。

高鐵

至高鐵雲林站下車，即為虎尾鎮，轉搭公車可達斗六、虎尾(市區)、北港及其他鄉鎮。

客運

可從台北、台中、嘉義等地搭乘客運抵達雲林。

日統客運 0800-239851 臺中客運 0800-800126

統聯客運 0800-241650 臺西客運 05-6322500

嘉義客運 05-2750895

聯外交通資訊

臺鐵斗六站 05-5332900 高鐵客服專線 02-40663000

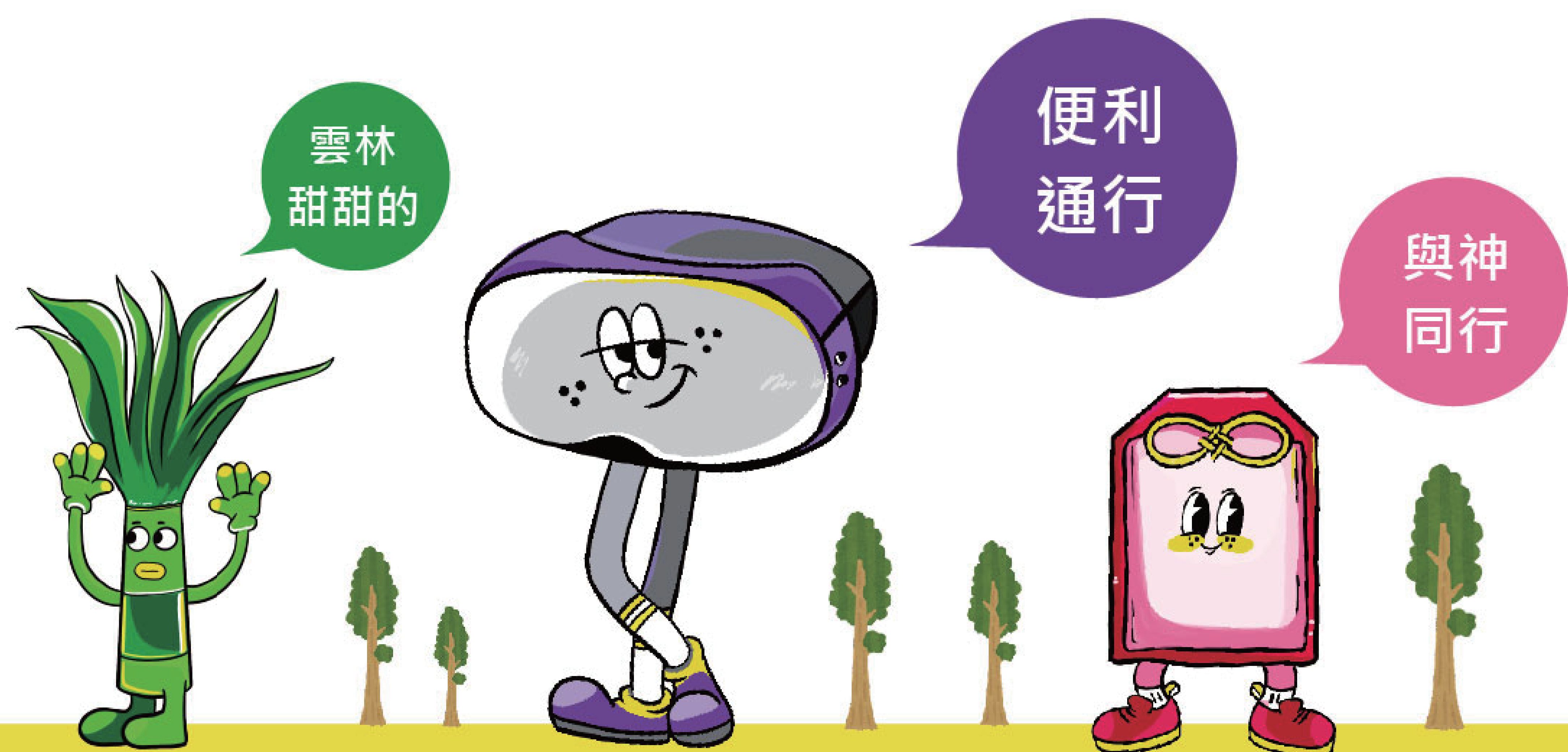
台灣好行

斗六古坑線 (一般式公車 平日14車次•假日20車次)

北港虎尾線 (郵輪式公車 每日一班)

雲林草嶺線 (週三至週日運行，平假日4車次)

*最新資訊依台灣好行雲林參線官網為主



厚工敬畏天地

人與土地的深情，讓大家總能在餐桌與雲林相遇，敬畏天、感謝地，認真對待土地萬物。

雲林 農品 精選

斗六文旦 古坑咖啡 虎尾蔗糖
林內木瓜 荪桐楊桃 西螺醬油
二崙香瓜 崙背鮮奶 麥寮美生菜
台西文蛤 土庫蒜頭 斗南馬鈴薯
大埤酸菜 元長花生 北港黑麻油
水林蕃薯 四湖鰻魚 口湖烏魚子
東勢紅蘿蔔 褒忠稻米

農業學



厚工回饋敬仰

透過廟宇、藝陣、工藝、戲曲.... 感謝神明看顧的世間，也建構出原鄉雲林的使命。

雲林 廟宇 精選

北港朝天宮 北港武德宮
西螺福興宮 五條港安西府
三條崙海清宮 麥寮拱範宮

厚工孵化夢想

以雲林良品、雲創點睛共享雲林美好，以文化、藝術擴展雲林的內容，作伙逗陣共創更好雲林可能。

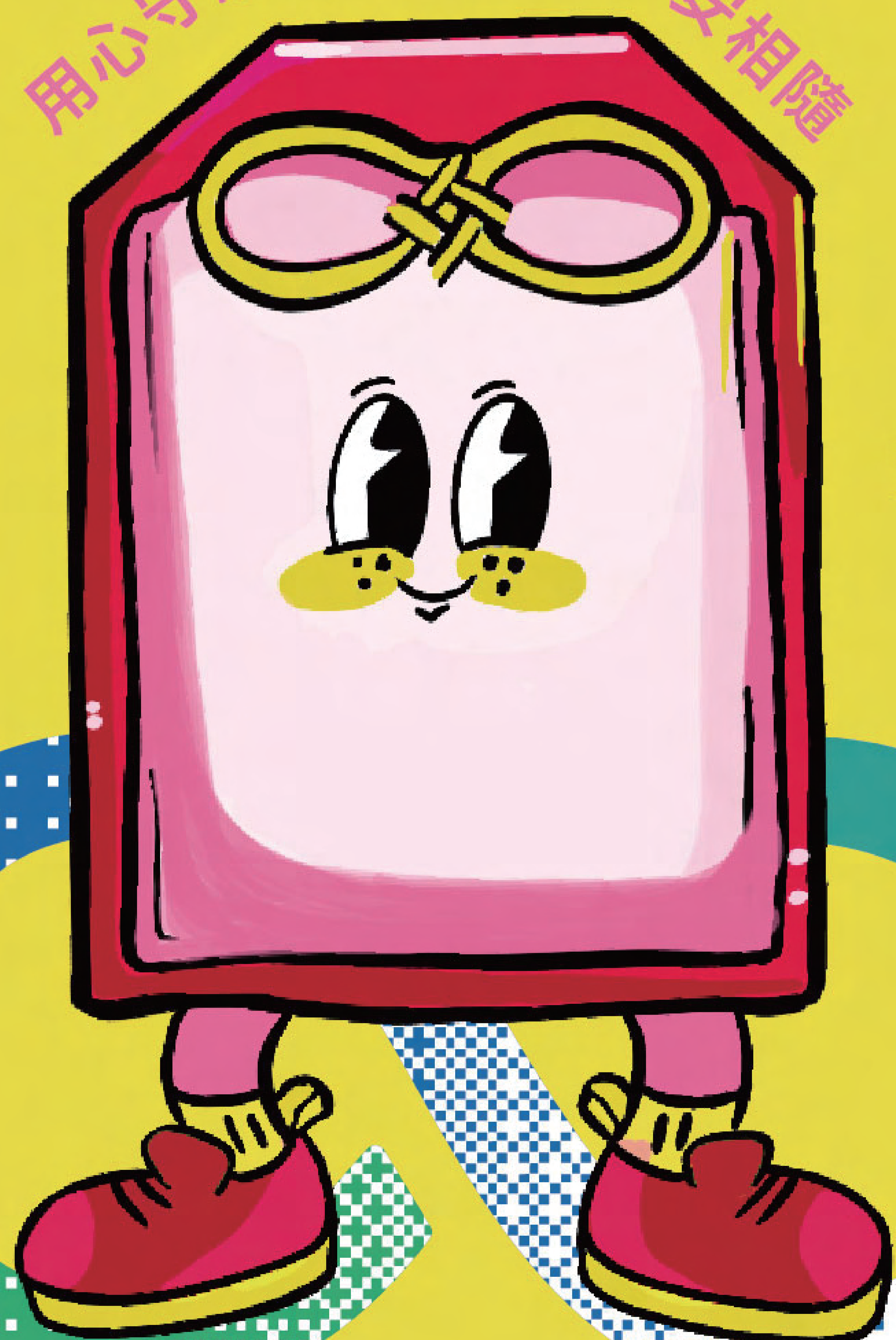
雲林 創意 精選

臺米菜飯 烹小鮮 虎珍堂
三小市集食育基地
萬源製麵鋪 月光下友善農場
好蝦問男社 VDS胡蘿蔔
植日 陽台花序

神工學

用心守護 凝聚信念 平安相隨

平安
老師



茉莉

共享學

HEY!



雲林美好未來!
你我一起創造!

共享
社長

阿斯

YCDC官網 ▶



厚工款待遊客

自海到山、自然到人文、
從糖鐵到綠廊道，探索傳
統到創新，用雙手敞開各
種的精彩。

雲林好禮精選

四代目麥芽酥 順成油廠
虎珍堂本舖 虎尾釀 千巧谷
臻狀元薨餅 日興堂薨餅
御鼎興醬油 瑞春醬油
TGC 台灣咖啡莊園

厚工實踐理念

以智慧雲林、創生雲林、
安居雲林，推進雲林登入
永續之路。

雲林美好精選

台灣好行雲林三線
GOSHARE、共享單車
成龍溼地、三條崙復育

觀光學

把關雲好禮！
送禮送到心坎裡！

好禮
教官



吉夫

雲林良品 ▶



未來學

引領未來的美好想像



VR
專家

IQ博士



 慢遊雲林

